

James Ross Collection



**NEW**

**2024**

# JRC



ARTICOLO PAG

## Soft-shell Giubbini

Canazei Heavy	2
Chamonix	3
Canazei	4
Chambery	5

## Soft-shell Gilet

Monterosa Heavy	6
Zermatt	7

## Giubbotti Imbottiti

Berlin Man, Lady, Boy	8
Heidelberg Man, Lady	10
Estonia	11
Digione	12

## Giubbotti non Imbottiti

Cannes	13
Biarritz	14
Viareggio	15

## Gilet Imbottiti

Galway Man, Lady, Boy	16
Coblenza Man, Lady	17
Gand	18
Dundee	19
Treviri	20

## Gilet non Imbottiti

Taormina	21
----------	----

ARTICOLO PAG

## Knitted Fleece

Moena	22
-------	----

## Felpe

Tolosa	23
Girona	24
Indiana	25
Minnesota	26
Davenport	27
Wisconsin	28
Sofia	29

## Pantaloni Lunghi

Zurigo Tech	30
Zurigo Light Man, Lady	31
Zurigo Heavy	32
Zurigo Reflecting	33
Brennero Medium Man, Lady	34
Brennero Light Man, Lady	35
Helsinki	36
Forte	37

## Pantaloni Corti

Brennero Shorts Man, Lady	38
Sestri	39
Capri Shorts	40

## Polo Jersey

Saint Tropez Man, Lady, Boy	41
Wimbledon Man, Lady, Boy	43
Gibilterra	45
Florida	46

## Polo Piqué Manica Corta

Gorizia	47
---------	----

ARTICOLO PAG

## Polo Piqué Manica Lunga

Bruxelles	48
Lubiana	49

## T-Shirt e Canotte

Slub Jersey e Poliestere

Nizza Man, Lady, Boy	50
----------------------	----

## T-Shirt Jersey Classic

Latina	52
Los Angeles Man, Lady	53
Oviedo	55
Maastricht	56

## Made In Italy Felpe

Cotone e Poliestere

Roma	57
Sardegna Man, Lady	58
Corsica Man, Lady	59
Costa Azzurra	60
Dalmazia	61

## Nuovi Colori

Gilet	62
Pantaloni	62
Polo Piqué	62
T-shirt	63
Made in Italy	63

- NEW
- 3 STRATI
- WATERPROOF
- IMBOTTITO
- WORK



Maniche staccabili



Piping rifrangente dietro il collo

# CANAZEI HEAVY

## GIUBBINO IMBOTTITO IN SOFT SHELL A 3 STRATI IMPERMEABILE E TRASPIRANTE

- 95% poliestere - 5% elastane
- **Imbottitura in poliestere**
- Fodera in poliestere con cuciture verticali
- **Impermeabilità 6000 mm/H<sub>2</sub>O**
- **Traspirabilità 4000 g/M<sup>2</sup>/24h**
- **Cerniere nastrate YKK**
- **Maniche staccabili**
- Due tasche esterne con zip
- Una tasca sul petto con zip in contrasto con nastratura rifrangente
- Una tasca sul braccio con doppio portapenne
- Una tasca interna portafoglio con velcro
- Piping rifrangente dietro il collo
- Nastro di rinforzo interno collo con gancio appendiabito
- Cerniera centrale con tessuto interno antivento
- Tessuto a protezione del mento
- Polsini regolabili con velcro
- Coulisse al fondo

S - M - L - XL - XXL - 3XL



10 pcs



320 g/m<sup>2</sup> + 150 g/m<sup>2</sup>



NAVY 997941



GREY 997940



BLACK 997942



**NEW**  
**3 STRATI**  
**WATERPROOF**

**GIUBBINO IN SOFT SHELL A 3 STRATI  
 IMPERMEABILE E TRASPIRANTE**

- 95% poliestere - 5% elastane
- Impermeabilità 8000 mm/H<sub>2</sub>O
- Traspirabilità 1000 g/M<sup>2</sup>/24h
- Interno in pile antipilling
- Cerniere nastrate YKK
- Due tasche esterne con zip coperte
- Una tasca con zip sul braccio
- Nastro di rinforzo interno collo con gancio appendiabito
- Polsini e fondo in tessuto elasticizzato

S - M - L - XL - XXL - 3XL



15 pcs



320 g/m<sup>2</sup>



Nastro di rinforzo interno collo con gancio appendiabito

# CHAMONIX



NAVY  
997610



ARMY GREEN  
997612



Una tasca con zip sul braccio



BLACK  
997611



RED  
997613



GREY  
997614



Polsini e fondo in tessuto elasticizzato



**NEW**

**3 STRATI**

**WATERPROOF**

**WORK**



Piping rifrangente sulla schiena



Maniche staccabili

# CANAZEI

## GIUBBINO IN SOFT SHELL A 3 STRATI IMPERMEABILE E TRASPIRANTE

- 95% poliestere - 5% elastane
- Interno in pile antipilling
- Impermeabilità 6000 mm/H<sub>2</sub>O
- Traspirabilità 4000 g/M<sup>2</sup>/24h
- Cerniere nastrate YKK
- Maniche staccabili
- Due tasche esterne con zip
- Una tasca sul petto con zip in contrasto con nastratura rifrangente
- Una tasca sul braccio con doppio portapenne
- Piping rifrangente sulla schiena
- Nastro di rinforzo interno collo con gancio appendiabito
- Cerniera centrale con tessuto interno antivento
- Tessuto a protezione del mento
- Polsini regolabili con velcro
- Coulisse al fondo

S - M - L - XL - XXL - 3XL



15 pcs



320 g/m<sup>2</sup>



CAT I



NAVY  
997931



GREY  
997930



BLACK  
997932



**NEW**  
**3 STRATI**  
**WATERPROOF**  
**PROFESSIONAL**

**GIUBBINO IN SOFT SHELL A 3 STRATI  
 IMPERMEABILE E TRASPIRANTE**

- 95% poliestere - 5% elastane
- Interno in pile antipilling
- Impermeabilità 8000 mm/H<sub>2</sub>O
- Traspirabilità 1000 g/M<sup>2</sup>/24h
- Cerniere nastrate YKK
- Maniche staccabili
- Due tasche a marsupio con zip
- Due tasche esterne con zip
- Una tasca sul petto con triplo portapenna e cuciture di rinforzo rifrangenti
- Piping rifrangente dietro il collo
- Cerniera centrale con tessuto interno antivento
- Tessuto a protezione del mento
- Tessuto elastico ai polsi



Maniche staccabili

# CHAMBERY

**XS** - S - M - L - XL - XXL - 3XL  
 4XL solo NAVY

15 pcs

280 g/m<sup>2</sup>

YKK

CE  
 CAT I



NAVY 997800



GREY 997802



BLACK 997801



Una tasca sul petto con triplo portapenna



RED 997804



ROYAL 997803



GREEN 997805



Piping rifrangente dietro al collo

- NEW**
- 3 STRATI**
- WATERPROOF**
- IMBOTTITO**
- PROFESSIONAL**



**GILET IN SOFT SHELL A TRE STRATI  
IMBOTTITO, IMPERMEABILE E  
TRASPIRABILE**

- **95% poliestere - 5% elasthan**
- **Impermeabilità 8000 mm/H<sub>2</sub>O**
- **Traspirabilità 1000 g/M<sup>2</sup>/24h**
- Fodera in poliestere con cuciture verticali
- **Imbottitura in poliestere**
- Nastro di rinforzo interno collo con tessuto appendiabito
- **Cerniere nastrate YKK**
- Una tasca sul petto con zip con nastratura rifrangente
- Due tasche esterne con zip
- Stampa rifrangente posteriore sul fianco
- Zip centrale con tessuto interno antivento
- Tessuto a protezione del mento
- Coulisce al fondo

S - M - L - XL - XXL - 3XL



15 pcs



320 g/m<sup>2</sup>



# MONTEROSA HEAVY



Stampa rifrangente posteriore sul fianco



NAVY 997480



RED 997484



BLACK 997481



ROYAL 997483



GREY 997482



GREEN 997485



**NEW**  
**3 STRATI**  
**WATERPROOF**  
**PROFESSIONAL**

**GILET IN SOFT SHELL A 3 STRATI  
 IMPERMEABILE E TRASPIRANTE**

- 95% poliestere - 5% elastane
- Interno in pile antipilling
- Impermeabilità 8000 mm/H<sub>2</sub>O
- Traspirabilità 1000 g/M<sup>2</sup>/24h
- Cerniere nastrate YKK
- Tre tasche esterne con zip
- Una tasca sul petto con triplo portapenna e cuciture di rinforzo rifrangenti
- Piping rifrangente dietro il collo
- Cerniera centrale con tessuto interno antivento
- Tessuto a protezione del mento

**XS - S - M - L - XL - XXL - 3XL**  
 4XL solo NAVY



20 pcs



280 g/m<sup>2</sup>



Tasca sul petto con triplo portapenna

# ZERMATT



NAVY 997810



RED 997814



BLACK 997811



ROYAL 997813



GREY 997812



GREEN 997815



Piping rifrangente dietro il collo



NEW

WATER REPELLENT

# BERLIN

## GIUBBINO MORBIDO E LUCIDO "100 GRAMMI" CON TRATTAMENTO IDROREPELENTE

- Tessuto in 100% nylon 380T taffeta con trattamento idrorepellente
- Fodera in poliestere
- Imbottitura in soffice poliestere (effetto piuma)
- **Cerniere YKK**
- Cappuccio imbottito con bordatura in tessuto elastico
- Due tasche con zip
- Una tasca interna con velcro
- Cerniera centrale con tessuto interno antivento
- Tessuto a protezione del mento
- Polsini e fondo con tessuto elasticizzato



Tessuto a protezione del mento

# BERLIN MAN



S - M - L - XL - XXL - 3XL



10 pcs



85 g/m<sup>2</sup> + 100 g/m



CAT I



NAVY 998090



ARMY GREEN 998091



BLACK 998092

# BERLIN LADY

S - M - L - XL



10 pcs



85 g/m<sup>2</sup> + 100 g/m



CAT I



NAVY 998100



ARMY GREEN 998102



BLACK 998101



# BERLIN BOY

M - L - XL - XXL  
5/6 7/8 9/11 12/13



10 pcs



85 g/m<sup>2</sup> + 100 g/m



Cappuccio imbottito con  
finitura in tessuto elastico



NAVY 998110



Tasca interna con velcro



**NEW**  
**PROFESSIONAL**  
**WATER REPELLENT**

**GIUBBINO IN TESSUTO COMPOSITO**

- **Tessuto principale** in soffice nylon 310T taffeta con trattamento idrorepellente.
- Imbottitura in poliestere
- Fodera in poliestere retinata nella parte anteriore e in poliestere nella parte posteriore
- **Tessuto secondario** su maniche, spalle e fianchi in softshell nero a 3 strati in 95% poliestere - 5% elastane,
- **Impermeabilità 8000 mm/H<sub>2</sub>O**
- **Traspirabilità 1000 g/M<sup>2</sup>/24h**
- Interno in pile antipilling
- **Cerniere nastrate YKK**
- Due tasche esterne con zip
- Una tasca sul petto con zip con nastratura rifrangente
- Un piping rifrangente lungo il fianco posteriore
- Nastro di rinforzo interno collo con gancio appendiabito
- Cerniera centrale con tessuto interno antivento
- Tessuto a protezione del mento
- Tessuto elastico ai polsi e al fondo



Tasca sul petto con zip

**HEILDELBURG MAN**

**LADY**

Man **S - M - L - XL - XXL - 3XL**  
**4XL solo NAVY**  
 Lady **S - M - L - XL - XXL**



15 pcs



60 g/m<sup>2</sup> + 140 g/m<sup>2</sup>



CAT I



NAVY  
997750



RED  
997753



BLACK  
997751



BLACK  
997760



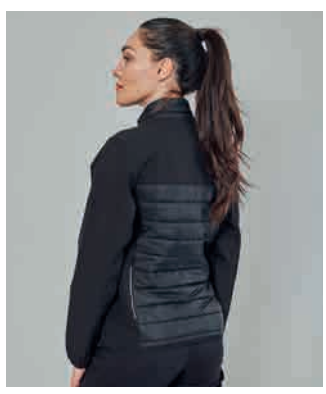
GREY  
997752



ROYAL  
997754



GREEN  
997755



Piping rifrangente posteriore



NEW

WATER REPELLENT

### GIUBBINO MORBIDO E LUCIDO

- Tessuto in 100% poliestere, 380 T taffeta con trattamento idrorepellente
- Fodera in poliestere
- Imbottitura in soffice poliestere (effetto piuma)
- **Cerniere YKK**
- Due tasche con zip
- Una tasca interna con velcro
- Tessuto a protezione del mento
- Tessuto elasticizzato ai polsi e al fondo

- **NB: il numero di cuciture reale del capo è quello della foto indossata dal modello**

XS - S - M - L - XL - XXL - 3XL  
4XL solo NAVY e BLACK



10 pcs



81 g/m<sup>2</sup> + 100 g/m<sup>2</sup>



# ESTONIA



Due tasche con zip



NAVY 998150



BLACK 998151



RED 998155



GREEN 998154



NEW

WATERPROOF

### GIUBBINO IN TESSUTO A 3 STRATI IMPERMEABILE E TRASPIRANTE

- **Tessuto principale** in knitted fleece 100% poliestere con membrana interna; **Impermeabilità 6000 mm/H<sub>2</sub>O** **Traspirabilità 4000 g/M<sup>2</sup>/24h**
- **Tessuto secondario** in softshell nero 95% poliestere - 5% elastane con membrana interna; **Impermeabilità 8000 mm/H<sub>2</sub>O** **Traspirabilità 1000 g/M<sup>2</sup>/24h**
- Interno in pile antipilling
- **Cerniere nastrate YKK**
- Cappuccio con finitura in tessuto elasticizzato
- Fodera traforata all'interno del cappuccio
- Due tasche esterne con zip coperta
- Una tasca sul petto con zip con nastratura rifrangente
- Due piping rifrangenti lungo i fianchi posteriori
- Nastro di rinforzo interno collo con gangio appendiabito
- Tessuto elastico ai polsi e al fondo

S - M - L - XL - XXL - 3XL



15 pcs



380 g/m<sup>2</sup>



# DIGIONE



DARK GREY 997872



BLUE 997870



YELLOW FLUO 997871



BLACK 997873



Due piping rifrangenti sui fianchi



- NEW
- YACHT
- STRETCH
- WATER REPELLENT

# CANNES

## GIUBBINO CON TRATTAMENTO IDROREPELENTE

- 79% nylon – 21% elastane
- Non imbottito
- **Tessuto elasticizzato**
- **Cerniera centrale antiacqua** con tessuto interno antivento
- Due tasche esterne con zip invisibili
- Gangio appendiabito all'interno del collo
- Tessuto a protezione del mento
- Polsini e fondo in tessuto elasticizzato
- **No label**

S - M - L - XL - XXL  
3XL solo NAVY



20 pcs



160 g/m<sup>2</sup>



BLACK 998251



ARMY GREEN 998252



ROYAL 998253



NAVY 998250

NEW

YACHT

STRETCH

WATER REPELLENT



### GIUBBINO CON TRATTAMENTO IDROREPELENTE

- 79% nylon – 21% elastane
- Non imbottito
- **Tessuto elasticizzato**
- Fodera in poliestere con lavorazione in ripstop nella parte anteriore e nel cappuccio
- Cappuccio foderato
- Due tasche esterne con zip coperte
- Gangio appendiabito all'interno del collo
- Una tasca interna portafoglio con zip
- Cerniera centrale con tessuto interno antivento
- Tessuto a protezione del mento
- Polsini in tessuto elasticizzato
- **No label**

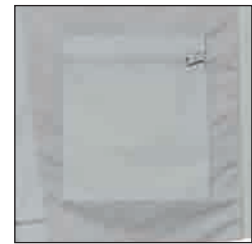
S - M - L - XL - XXL  
3XL solo NAVY



20 pcs



180 g/m<sup>2</sup>



Tasca interna portafoglio con zip

# BIARRITZ



NAVY 998240



RED 998243



ICE 998242



BLACK 998241



Cappuccio foderato



NEW

YACHT

STRETCH

WATER REPELLENT

### GIUBBINO CON TRATTAMENTO IDROPELENTE

- 90% poliestere – 10% elasthan
- Non imbottito
- **Tessuto elasticizzato**
- Fodera in poliestere con lavorazione in ripstop
- **Cerniere antiacqua**
- Traforatura traspirante nella parte inferiore delle maniche
- Due tasche esterne con zip
- Una tasca interna portafoglio con zip
- Dettaglio rifrangente posteriore alla base del colletto
- Gangio appendiabito all'interno del collo
- Polsini e fondo in tessuto elasticizzato con lavorazione a nido d'ape
- **No label**

S - M - L - XL - XXL - 3XL



20 pcs



130 g/m<sup>2</sup>



Traforatura traspirante nella parte inferiore delle maniche

# VIAREGGIO



NAVY 998220



BLACK 998221



Dettaglio rifrangente dietro il collo

**GILET MORBIDO E LUCIDO "100 GRAMMI" CON TRATTAMENTO IDROREPELENTE**

- Tessuto in 100% nylon 380 T taffeta, con trattamento idrorepellente
- Fodera in poliestere
- Imbottitura in soffiche poliestere (effetto piuma)
- **Cerniere YKK**
- Cerniera centrale con tessuto interno antivento
- Due tasche con zip
- Una tasca interna con velcro
- Tessuto a protezione del mento
- Tessuto elasticizzato nel giromanica e al fondo

**NEW**

**WATER REPELLENT**



**GALWAY MAN**

**LADY**

**BOY**

Man S - M - L - XL - XXL - 3XL

Lady S - M - L - XL



CAT I



15 pcs



85 g/m<sup>2</sup> + 100 g/m<sup>2</sup>



Boy

M - L - XL - XXL

5/6 7/8 9/11 12/13



NAVY 998120



ARMY GREEN 998122



NAVY 998130



NAVY 998140



Tasche esterne con zip



BLACK 998121



BLACK 998131



Tasca interna con velcro



**NEW**  
**PROFESSIONAL**  
**WATER REPELLENT**

**GILET IN TESSUTO COMPOSITO**

- **Tessuto principale** in soffice nylon 310T taffeta con trattamento idrorepellente.
- Imbottitura in poliestere
- Fodera in poliestere retinata nella parte anteriore e in poliestere nella parte posteriore
- **Tessuto secondario** su spalle e fianchi in softshell nero a 3 strati in 95% poliestere - 5% elastane,  
**Impermeabilità 8000 mm/H2O**  
**Traspirabilità 1000 g/M2/24h**  
 interno in pile antipilling
- **Cerniere nastrate YKK**
- Due tasche esterne con zip
- Una tasca sul petto con zip con nastratura rifrangente
- Un piping rifrangente lungo il fianco posteriore
- Nastro di rinforzo interno collo con gangio appendiabito
- Cerniera centrale con tessuto interno antivento
- Tessuto a protezione del mento
- Tessuto elastico nel giromanica e al fondo

**COBLENZA MAN**

**LADY**

Man **S - M - L - XL - XXL - 3XL**  
**4XL solo NAVY e BLACK**  
 Lady **S - M - L - XL - XXL**

  
**20 pcs**

  
**60 g/m<sup>2</sup> + 140 g/m<sup>2</sup>**

  
 CAT I



NAVY 997770



RED 997773



BLACK 997771



BLACK 997780



GREY 997772



ROYAL 997774



GREEN 997775



Una tasca sul petto con zip



NEW

WATER REPELLENT

# GAND

## GILET MORBIDO E LUCIDO

- Tessuto in 100% poliestere, 380 T taffeta con trattamento idrorepellente
- Fodera in poliestere
- Imbottitura in soffice poliestere (effetto piuma)
- **Cerniere YKK**
- Due tasche con zip
- Una tasca interna con velcro
- Tessuto a protezione del mento
- Tessuto elasticizzato nel giromanica e al fondo

- **NB: il numero di cuciture reale del capo è quello della foto indossata dal modello**



NAVY 998160



BLACK 998161



GREEN 998164



RED 998165

XS - S - M - L - XL - XXL - 3XL  
4XL solo NAVY e BLACK



15 pcs



85 g/m<sup>2</sup> + 100 g/m<sup>2</sup>



## GILET IN NYLON 400 D

- 100% poliestere con trattamento idrorepellente
- Fodera in poliestere
- Imbottitura in poliestere
- Piping rifrangente dietro il collo
- **Cerniere nastrate YKK**
- Una tasca sul petto con nastratura rifrangente
- Due doppie tasche esterne
- Tasca interna portafoglio
- Cerniera centrale con tessuto interno antivento
- Gancio appendiabito nel collo
- Coulisse al fondo

S - M - L - XL - XXL - 3XL



15 pcs



200 g/m<sup>2</sup> + 180 g/m<sup>2</sup>



CAT I



NEW

WATER REPELLENT

PROFESSIONAL

# DUNDEE



Piping rifrangente dietro il collo



NAVY 997670



RED 997674



BLACK 997671



Tasca interna portafoglio con velcro



ROYAL 997673



GREY 997672



GREEN 997675



**NEW**

**WATERPROOF**

### GILET IN TESSUTO A 3 STRATI IMPERMEABILE E TRASPIRANTE

- **Tessuto principale** in knitted fleece 100% poliestere con membrana interna;  
**Impermeabilità 6000 mm/H2O**  
**Traspirabilità 4000 g/M2/24h**
- **Tessuto secondario** in softshell nero 95% poliestere - 5% elastane con membrana interna;  
**Impermeabilità 8000 mm/H2O**  
**Traspirabilità 1000 g/M2/24h**
- Interno in pile antipilling
- **Cerniere nastrate YKK**
- Due tasche esterne con zip coperta
- Una tasca sul petto con zip con nastratura rifrangente
- Due piping rifrangenti lungo i fianchi posteriori
- Nastro di rinforzo interno collo con gangio appendiabito
- Tessuto elastico nel giromanica e al fondo

S - M - L - XL - XXL - 3XL



20 pcs



380 g/m<sup>2</sup>



CAT I



Piping rifrangenti lungo i fianchi posteriori

# TREVIRI



DARK GREY 997882



BLUE 997880



BLACK 997883



YELLOW FLUO 997881

**NEW**  
**YACHT**  
**STRETCH**



### GILET ELASTICIZZATO

- 95% poliestere - 5% elasthan
- Non imbottito
- Senza fodera
- **Cerniere nastrate YKK**
- Due tasche con zip
- Cerniera centrale con tessuto interno antivento
- Tessuto interno a protezione del mento

S - M - L - XL - XXL - 3XL



30 pcs



90 g/m<sup>2</sup>



Due tasche con zip

# TAORMINA



NAVY 998381



BLACK 998380

### CAPO IN MAGLIA (KNITTED FLEECE)

- Tessuto in 100% poliestere lavorato a maglia con garzatura interna
- Zip lunga
- Maniche raglan
- **Cerniere nastrate YKK**
- Una tasca sul braccio con zip e doppio portapenne
- Due tasche con zip
- Tessuto traforato interno collo
- Nastro di rinforzo interno collo in contrasto
- Polsini e fondo in tessuto elastico

S - M - L - XL - XXL - 3XL



20 pcs



260 g/m<sup>2</sup>



Tasca sul braccio con zip e doppio portapenne



# MOENA



BLUE 997640



DARK GREY 997643



LIGHT GREY 997642



ROYAL 997641



Tessuto traforato interno collo



**POLIESTERE  
RICICLATO**

**NEW**

**FELPA 35% COTONE – 65% POLYESTERE  
RICICLATO**

- Cappuccio con cordini e stopper in pvc in tinta
- Fodera cappuccio in jersey in tinta
- Colletto rialzato
- Nastro di rinforzo interno collo
- **Cerniera lunga YKK**
- Tasche a marsupio
- Polsini e fondo maglia in costina elasticizzata
- Nastro di rinforzo interno collo
- Cuciture ribattute

S - M - L - XL - XXL - 3XL



20 pcs



280 g/m<sup>2</sup>



CAT I



Cappuccio con cordini  
e stopper in pvc in tinta

# TOLOSA



NAVY 997424



MELANGE 997423



BLACK 997421



GREY 997422



RED 997425



WHITE 997427



ROYAL 997426

**POLIESTERE  
RICICLATO**



**NEW**

**FELPA 35% COTONE – 65% POLYESTERE  
RICICLATO**

- Cappuccio con cordini e stopper in pvc in tinta
- Fodera cappuccio in jersey in tinta
- Nastro di rinforzo interno collo
- Tasche a marsupio
- Polsini e fondo maglia in costina elasticizzata
- Nastro di rinforzo interno collo
- Cuciture ribattute

S - M - L - XL - XXL - 3XL



20 pcs



280 g/m<sup>2</sup>



CAT I



Cappuccio con cordini  
e stopper in pvc in tinta

# GIRONA



NAVY 997410



MELANGE 997413



BLACK 997411



GREY 997412



WHITE 997416



RED 997414



ROYAL 997415

**POLIESTERE  
RICICLATO**

**FELPA 35% COTONE – 65% POLYESTERE  
RICICLATO**

- Collo a lupetto in felpa
- Nastro di rinforzo interno collo
- **Cerniere YKK**
- Zip lunga
- Due tasche con zip coperte
- Cuciture laterali sui fianchi
- Polsini e fondo maglia in costina elasticizzata
- Cuciture ribattute

**NEW**

S - M - L - XL - XXL - 3XL  
4XL solo NAVY e BLACK



25 pcs



280 g/m<sup>2</sup>



CAT I



Due tasche con zip coperte,  
cuciture laterali sui fianchi

# INDIANA



NAVY 997924



MELANGE 997923



BLACK 997920



RED 997926



GREEN 997921



ORANGE 997925



WHITE 997928



ROYAL 997927



GREY 997922

**POLIESTERE  
RICICLATO**

**FELPA BICOLORE  
35% COTONE - 65% POLYESTERE  
RICICLATO**

- Collo a lupetto
- Nastro di rinforzo interno collo
- Fianchi in contrasto
- Interno collo in contrasto
- **Cerniere YKK**
- Zip lunga
- Due tasche con zip coperte
- Collo, polsini e fondo maglia in costina elasticizzata
- Cuciture ribattute

S - M - L - XL - XXL - 3XL

**NEW**



25 pcs



280 g/m<sup>2</sup>



CAT I



Due tasche con zip coperte

# MINNESOTA



NAVY/ROYAL 997903



GREY/BLACK 997901



BLACK/ORANGE 997900



WHITE/GREY 997907



GREY/ORANGE 997902



RED/GREY 997905



ROYAL/NAVY 997904



BLACK/GREY 997906

**POLIESTERE  
RICICLATO**

**FELPA 35% COTONE – 65% POLYESTERE  
RICICLATO**

- Collo a lupetto in felpa
- Tessuto a protezione del mento
- Nastro di rinforzo interno collo
- **Cerniera corta YKK**
- **Manica raglan**
- Polsini e fondo maglia in costina elasticizzata
- Cuciture ribattute

**NEW**

S - M - L - XL - XXL - 3XL  
XS e 4XL solo NAVY



25 pcs



280 g/m<sup>2</sup>



CAT I



Maniche raglan, tessuto a protezione del mento

# DAVENPORT



NAVY 997914



MELANGE 997913



BLACK 997910



RED 997916



ORANGE 997915



ROYAL 997917



WHITE 997918



GREEN 997911



GREY 997912



**NEW**  
**POLIESTERE RICICLATO**

**FELPA BICOLORE**  
**35% COTONE - 65% POLYESTERE RICICLATO**

- Collo a lupetto
- Tessuto a protezione del mento
- Nastro di rinforzo interno collo
- Fianchi in contrasto
- Interno collo in contrasto
- **Zip corta YKK**
- Due tasche con zip coperte
- **Manica raglan**
- Collo, polsini e fondo maglia in costina elasticizzata
- Cuciture ribattute

S - M - L - XL - XXL - 3XL



25 pcs



280 g/m²



CAT I



Due tasche con zip coperte

# WISCONSIN



NAVY/ROYAL 997893



GREY/BLACK 997891



BLACK/ORANGE 997890



GREY/ORANGE 997892



RED/GREY 997895



ROYAL/NAVY 997894



BLACK/GREY 997896

**POLIESTERE  
RICICLATO**

**FELPA 35% COTONE – 65% POLYESTERE  
RICICLATO**

- Girocollo
- Nastro di rinforzo interno collo
- Collo, polsini e fondo maglia in costina elasticizzata
- **Maniche raglan**
- Cuciture ribattute

**NEW**

S - M - L - XL - XXL - 3XL  
XS e 4XL solo NAVY



25 pcs



280 g/m<sup>2</sup>



CAT I



Maniche raglan

# SOFIA



NAVY 997430



MELANGE 997436



RED 997435



ROYAL 997433



GREEN 997434



ORANGE 997438



GREY 997432



WHITE 997437



BLACK 997431



**PANTALONE MULTITASCHE ELASTICIZZATO  
98% COTONE – 2% ELASTAN**

- Tessuto prelavato
- **Cerniera YKK**
- Due tasche anteriori
- Una tasca laterale con piping e chiusura con velcro
- Una tasca posteriore portametro o portautensili
- Una tasca posteriore con piping e chiusura con velcro
- **Tessuto antiabrasione elasticizzato**  
92% poliestere – 8% elasthan **sulle ginocchia**  
con impunture fluo (rifrangenti sul colore Blue)
- **Triple cuciture**
- Impunture di rinforzo in contrasto
- Elastici in vita e passanti maggiorati
- Sacchetto con bottone di scorta
- N.B. Il colore BLUE ha la stessa tonalità del NAVY ma piping rifrangente

S - M - L - XL - XXL - 3XL  
42/44 - 46/48 - 50/52 - 54/56 - 58/60 - 62/64



20 pcs



260 g/m²



CAT I

# ZURIGO TECH



NAVY 998210  
piping YELLOW FLUO



GREY 998211  
piping YELLOW FLUO



BLACK 998212  
piping YELLOW FLUO



BLUE 998213  
piping REFLECTIVE



Tasca posteriore portametro  
o portautensili



Tasca posteriore con piping  
e chiusura con velcro

# ZURIGO LIGHT MAN

S - M - L - XL - XXL - 3XL  
42/44 - 46/48 - 50/52 - 54/56 - 58/60 - 62/64



20 pcs



225 g/m²



CAT I



NAVY 997680  
piping  
YELLOW FLUO



GREY 997682  
piping  
YELLOW FLUO



BLACK 997683  
piping  
YELLOW FLUO



BLUE 997681  
piping  
REFLECTIVE

# ZURIGO LIGHT LADY

S - M - L - XL  
38/40 - 42 - 44/46 - 48/50

XXL solo NAVY  
52/54



20 pcs



225 g/m²



CAT I



NAVY 997690  
piping  
YELLOW FLUO



GREY 997693  
piping  
YELLOW FLUO



BLACK 997692  
piping  
YELLOW FLUO



BLUE 997691  
piping  
REFLECTIVE



Tasca laterale portametro  
o portautensile



Tasca posteriore con piping  
giallo fluo o rifrangente



Tasca laterale con velcro  
e piping

## PANTALONE MULTITASCHE ELASTICIZZATO 98% COTONE - 2% ELASTAN

- Lavorazione ripstop
- Tessuto prelavato
- **Cerniera YKK**
- Due tasche anteriori
- Una tasca laterale con piping e chiusura con velcro
- Una tasca posteriore portametro o portautensili
- Una tasca posteriore con piping e chiusura con velcro
- **Triple cuciture**
- Impunture di rinforzo in contrasto
- Cucitura frontale sotto il ginocchio
- Elastici in vita e passanti maggiorati
- Sacchetto con bottone di scorta
- N.B. Il colore BLUE ha la stessa tonalità del NAVY ma piping rifrangente

NEW  
STRETCH  
WORK

**PANTALONE MULTITASCHE ELASTICIZZATO  
98% COTONE – 2% ELASTAN**

- Tessuto prelavato
- **Cerniera YKK**
- Due tasche anteriori
- Una tasca laterale con piping e chiusura con velcro
- Una tasca posteriore portametro o portautensili
- Una tasca posteriore con piping e chiusura con velcro
- **Triple cuciture**
- Impunture di rinforzo in contrasto
- Cuciture frontali sotto il ginocchio
- Elastici in vita e passanti maggiorati
- Sacchetto con bottone di scorta
- N.B. Il colore BLUE ha la stessa tonalità del NAVY, ma il piping rifrangente

S - M - L - XL - XXL - 3XL  
42/44 46/48 50/52 54/56 58/60 62/64



20 pcs



330 g/m²



CAT I

**NEW**  
**WORK**  
**STRETCH**

# ZURIGO HEAVY



NAVY 997660  
piping YELLOW FLUO



GREY 997661  
piping YELLOW FLUO



BLACK 997666  
piping YELLOW FLUO



BLUE 997663  
piping REFLECTIVE



Tasca laterale  
portametro  
o portautensile



Tasca posteriore  
con piping giallo fluo  
o rifrangente



Tasca laterale  
con velcro  
e piping



**NEW**

**WORK**

**STRETCH**

**PANTALONE MULTITASCHE ELASTICIZZATO  
98% COTONE – 2% ELASTAN**

- Tessuto prelavato
- **Cerniera YKK**
- Due tasche anteriori
- Una tasca laterale con velcro
- Una tasca posteriore portametro o portautensili
- Una tasca posteriore con velcro
- **Due bande rifrangenti h. cm 5**
- **Triple cuciture**
- Impunture di rinforzo in contrasto
- Elastici in vita e passanti maggiorati
- Sacchetto con bottone di scorta

**XS** - S - M - L - XL - XXL - 3XL  
38/40 42/44 46/48 50/52 54/56 58/60 62/64



20 pcs



260 g/m<sup>2</sup>



CAT I



Tasca posteriore  
con velcro



Tasca laterale  
con velcro

**ZURIGO REFLECTING**



NAVY 997790



GREY 997791



**NEW**  
**STRETCH**  
**PROFESSIONAL**

### PANTALONE IN TESSUTO ELATICIZZATO IN ORIZZONTALE E VERTICALE 4 STRETCH

- Tessuto in 90% nylon – 10% elasthan
- Triple cuciture
- Due tasche anteriori
- Una tasca laterale con velcro, una piccola tasca aperta e un passante per utensili
- Una tasca posteriore con zip con nastratura rifrangente
- Una tasca laterale posteriore portametro o portautensili, con banda rifrangente
- **Tessuto antiabrasione elasticizzato**  
92% poliestere – 8% elastane **sulle ginocchia** con impunture rifrangenti
- Elastistici in vita con passanti maggiorati
- Bottone automatico in vita coperto

Man S - M - L - XL - XXL - 3XL  
42/44 46/48 50/52 54/56 58/60 62/64



Lady S - M - L - XL  
38/40 42 44/46 48/50

30 pcs 260 g/m<sup>2</sup>

CAT I



Tessuto antiabrasione elasticizzato sulle ginocchia, banda rifrangente

## BRENNERO MEDIUM MAN

## LADY



NAVY 997650



RED 997653



BLACK 997651



GREY 997652



ROYAL 997654



GREEN 997655



BLACK 997740



Tasca posteriore con zip e tasca portametro



**NEW**  
**STRETCH**  
**PROFESSIONAL**

### PANTALONE IN TESSUTO ELATICIZZATO IN ORIZZONTALE E VERTICALE 4 STRETCH

- Tessuto in 90% nylon – 10% elasthan
- Triple cuciture
- Due tasche anteriori
- Una tasca laterale con velcro, una piccola tasca aperta e un passante per utensili
- Una tasca posteriore con zip con nastratura rifrangente
- Una tasca laterale posteriore portametro o portautensili, con banda rifrangente
- **Tessuto antiabrasione elasticizzato**  
92% poliestere – 8% elastane **sulle ginocchia** con impunture rifrangenti
- Elastici in vita con passanti maggiorati
- Bottone automatico in vita coperto

Man S - M - L - XL - XXL - 3XL  
42/44 46/48 50/52 54/56 58/60 62/64



Lady S - M - L - XL  
38/40 42 44/46 48/50

30 pcs 140 g/m<sup>2</sup>

CAT I

## BRENNERO LIGHT LADY



BLACK 997710



## BRENNERO LIGHT MAN



NAVY 997700



RED 997705



BLACK 997702



GREY 997701



ROYAL 997703



GREEN 997704

## PANTALONE IN TESSUTO ELATICIZZATO IN ORIZZONTALE E VERTICALE 4 STRETCH

- Tessuto in 92% nylon – 8% elasthan
- Triple cuciture
- Due tasche anteriori
- Due tasche laterali con velcro
- Una tasca posteriore con velcro
- Una tasca posteriore aperta
- **Tessuto antiabrasione elasticizzato**  
92% poliestere – 8% elasthan **sulle ginocchia**
- Una stampa rifrangente posteriore sul fondo gamba
- Elastico in vita con passanti maggiorati
- Bottone in metallo con chiusura tradizionale

S - M - L - XL - XXL - 3XL  
42/44 - 46/48 - 50/52 - 54/56 - 58/60 - 62/64



20 pcs



220 g/m<sup>2</sup>



CAT I



Due tasche posteriori

# HELSINKI



NAVY 998180



BLACK 998181



GREY 998182



**NEW**  
**WORK**  
**STRETCH**



Tessuto antiabrasione elasticizzato sulle ginocchia, bande rifrangenti



Una stampa rifrangente posteriore



**NEW**  
**YACHT**  
**STRETCH**

### PANTALONE MULTITASCHE ELASTICIZZATO

- 79% nylon – 21% elasthan
- Due tasche anteriori
- Una tasca posteriore con zip coperta
- Due tasche laterali con bottoni automatici coperti
- Vita con elastico nella parte posteriore con doppia chiusura con bottone e gancetto interno
- **No label**

S - M - L - XL - XXL - 3XL  
42/44 - 46/48 - 50/52 - 54/56 - 58/60 - 62/64

  
30 pcs

  
190 g/m<sup>2</sup>



Una tasca posteriore con zip coperta



Due tasche laterali con bottoni automatici coperti

# FORTE



NAVY 998070



ICE 998073



ARMY GREEN 998071



BLACK 998072



**PANTALONE CORTO IN TESSUTO ELATICIZZATO IN ORIZZONTALE E VERTICALE 4 STRETCH**

- Tessuto in 90% nylon – 10% elasthan
- Triple cuciture
- Due tasche anteriori
- Una tasca laterale con velcro, una piccola tasca aperta e un passante per utensili
- Una tasca anteriore portautensili con banda rifrangente
- Una tasca posteriore con zip con nastratura rifrangente
- Una tasca posteriore portametro o portautensili, con banda rifrangente
- Elastistici in vita con passanti maggiorati
- Bottone automatico in vita coperto

Man S - M - L - XL - XXL - 3XL  
42/44 46/48 50/52 54/56 58/60 62/64

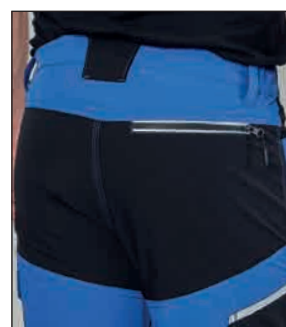


Lady S - M - L - XL  
38/40 42 44/46 48/50

60 pcs 260 g/m<sup>2</sup>

CAT I

**NEW**  
**STRETCH**  
**PROFESSIONAL**



Tasca posteriore con zip con nastratura rifrangente

**BRENNERO SHORTS MAN**

**LADY**



NAVY 997720



RED 997724



BLACK 997721



BLACK 997730



GREY 997722



ROYAL 997723



GREEN 997725



Tasca portametro o portautensili, con banda rifrangente



**NEW**  
**YACHT**  
**STRETCH**

### PANTALONE CORTO MULTITASCHE ELASTICIZZATO

- 79% nylon - 21% elastan
- Due tasche anteriori
- Una tasca posteriore con zip coperta
- Due tasche laterali con bottoni automatici coperti
- Vita con elastico nella parte posteriore e doppia chiusura con bottone e gancetto interno
- **No label**

S - M - L - XL - XXL - 3XL  
 42/44 - 46/48 - 50/52 - 54/56 - 58/60 - 62/64



50 pcs



190 g/m<sup>2</sup>



Doppia chiusura con bottone e gancetto interno

## SESTRI



NAVY 998080



ICE 998083



ARMY GREEN 998081



BLACK 998082



Tasca posteriore con zip coperta



Tasche laterali con bottoni automatici coperti



**NEW**  
**YACHT**  
**STRETCH**

### PANTALONE ELASTICIZZATO

- 79% nylon - 21% elasthan
- Vita in tessuto elasticizzato h. cm 5 con cordini interni neri
- Due tasche anteriori con zip nastrate
- Una tasca posteriore aperta
- **No label**



Tasca posteriore aperta

## CAPRI SHORTS

S - M - L - XL - XXL  
42/44 46/48 50/52 54/56 58/60



50 pcs



190 g/m<sup>2</sup>



ARMY GREEN 998051



NAVY 998050

BLACK 998052



Tasche anteriori con zip nastrate, vita in tessuto elasticizzato



NEW

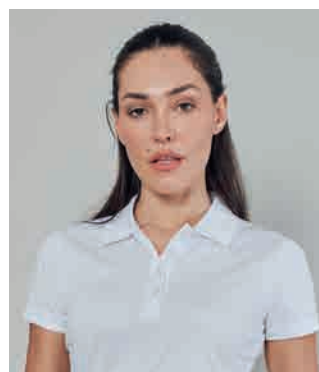
YACHT

STRETCH

# SAINT TROPEZ

## POLO MANICA CORTA ELASTICIZZATA

- 92% nylon – 8% elastane
- **Tessuto traspirante 29000g/M2/24h**
- **Asciugatura rapida**
- Colletto in rib
- Tre bottoni in tinta per la versione Man e Boy, cinque per la versione Lady
- Nastro di rinforzo interno collo
- Fondo manica aperto con cucitura a due aghi
- Spacchetti laterali
- **Protezione raggi solari UPF livello 50+** (tranne colore White)
- Imbustate singolarmente
- **No label**



Colletto in rib, bottoni in tinta

# SAINT TROPEZ MAN

S - M - L - XL - XXL - 3XL



50 pcs



190 g/m<sup>2</sup>



CAT I



NAVY 997980



WHITE 997981



BLACK 997985



RED 997984



ARMY GREEN 997986



ROYAL 997987



ICE 997982



DARK GREY 997983



# SAINT TROPEZ LADY

S - M - L - XL



50 pcs



190 g/m<sup>2</sup>



CAT I



NAVY 997990



WHITE 997991



BLACK 997992

# SAINT TROPEZ BOY

M - L - XL - XXL

5/6 7/8 9/11 12/13



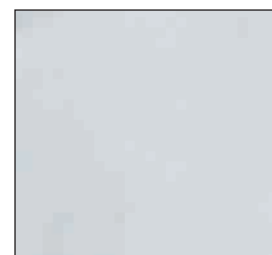
50 pcs



190 g/m<sup>2</sup>



WHITE 998000



Tessuto traspirante 29000g/M2/24h

**POLO SPORTIVA  
IN 100% POLIESTERE**

- Colletto in rib
- Tre bottoni in tinta per la versione Man e Boy, quattro per la versione Lady
- Nastro di rinforzo interno collo
- Fondo manica aperto con cucitura a due aghi
- Imbustate singolarmente
- **No label**



**NEW**

# WIMBLEDON BOY

**S - M - L - XL**  
3/4 5/6 7/8 9/11



**60 pcs**



**130 g/m<sup>2</sup>**



WHITE 997970



YELLOW FLUO 997971



Bottoni in tinta,  
no label

# WIMBLEDON MAN



S - M - L - XL - XXL - 3XL



60 pcs



130 g/m<sup>2</sup>



NAVY 997951



WHITE 997950



LIGHT BLUE 997953



YELLOW FLUO 997954



BLACK 997952



RED 997955

# WIMBLEDON LADY

S - M - L - XL



60 pcs



130 g/m<sup>2</sup>



FUCSIA 997962



BLACK 997961



WHITE 997960



## POLO MANICA CORTA BICOLORE IN JERSEY

- 100% cotone
- Colletto, maniche e parte superiore del capo in color nero
- Colletto in rib
- Cerniera con nastratura rifrangente e tessuto interno per maggior comfort
- Nastro di rinforzo interno collo in contrasto
- Fondo manica aperto con cucitura a due aghi
- Stampa rifrangente su una manica
- Spacchetti laterali con nastro di rinforzo
- Imbustate singolarmente

**XS** - S - M - L - XL - XXL - 3XL  
4XL solo GREY e BLACK



40 pcs



165 g/m²



YKK



CAT I



Stampa rifrangente su una manica

# GIBILTERRA



NAVY 997842



RED 997844



GREY 997841



ROYAL 997843



BLACK 997840



GREEN 997845



Fondo manica aperto con cucitura a due aghi



### POLO MANICA CORTA IN JERSEY

- 100% cotone
- Colletto in rib
- Cerniera nastrata
- Nastro di rinforzo interno collo giallo fluo
- Fondo manica in rib giallo fluo
- Piping giallo fluo sui fianchi (anteriori e posteriori)
- Spacchetti laterali con nastro di rinforzo giallo fluo
- Imbustate singolarmente

S - M - L - XL - XXL - 3XL



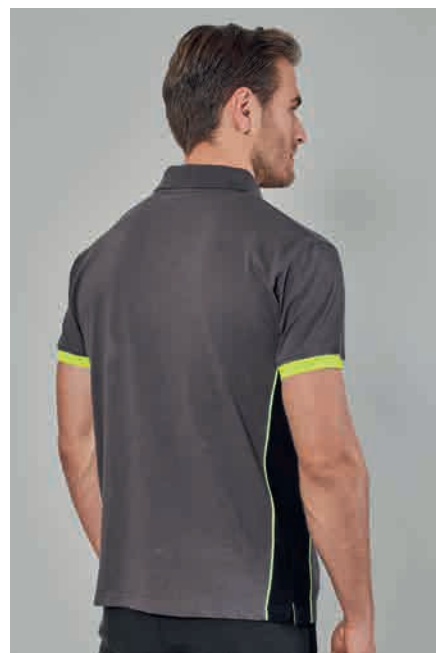
40 pcs



165 g/m<sup>2</sup>



CAT I



Fondo manica in rib giallo fluo,  
piping giallo fluo sui fianchi

# FLORIDA



NAVY 998170



GREY 998172



BLACK 998171



### POLO MANICA CORTA BICOLORE

- 100% cotone piqué
- Colletto, parte superiore del corpo e delle maniche in colore nero
- Colletto in rib
- Cerniera con nastratura rifrangente e tessuto interno per maggior comfort
- Nastro di rinforzo interno collo in contrasto
- Stampa rifrangente sulla parte superiore della schiena
- Fondo manica aperto con cucitura a due aghi
- Spacchetti laterali con nastro di rinforzo
- Imbustate singolarmente

XS - S - M - L - XL - XXL - 3XL  
4XL solo GREY e BLACK



40 pcs



200 g/m<sup>2</sup>



CAT I



Cerniera con nastratura rifrangente e tessuto interno per maggior comfort

# GORIZIA



NAVY  
997822



RED  
997824



GREY  
997821



ROYAL  
997823



BLACK  
997820



GREEN  
997825



Stampa rifrangente sulla parte superiore della schiena

## POLO MANICA LUNGA ELASTICIZZATA

- 95% cotone - 5% elasthan
- Tre bottoni in tinta cuciti con filo giallo fluo
- Colletto e polsini in rib
- Nastro di rinforzo interno collo in colore giallo fluo
- Piping giallo fluo anteriore sulle spalle, posteriore sulla schiena e sui fianchi
- Taschino sul petto con cuciture giallo fluo, suddiviso in 3 spazi portapenne
- Spacchetti laterali con nastro di rinforzo in colore giallo fluo
- Imbustate singolarmente

S - M - L - XL - XXL - 3XL



40 pcs



200 g/m<sup>2</sup>



CAT I

NEW

STRETCH

4 STRETCH



Piping giallo fluo su schiena e fianchi

# BRUXELLES



NAVY 997622



GREY 997621



BLACK 997620



**NEW**

**PROFESSIONAL**

**POLO MANICA LUNGA BICOLORE**

- 100% cotone piqué
- Colletto, parte superiore del corpo e delle maniche in colore nero
- Colletto e polsini in rib
- Cerniera con nastratura rifrangente e tessuto interno per maggior comfort
- Nastro di rinforzo interno collo in contrasto
- Stampa rifrangente sulla parte superiore della schiena
- Spacchetti laterali con nastro di rinforzo
- Imbustate singolarmente

**XS - S - M - L - XL - XXL - 3XL  
4XL solo GREY e BLACK**



40 pcs



200 g/m²



CAT I



Cerniera con nastratura rifrangente e tessuto interno per maggior comfort

# LUBIANA



NAVY/BLACK  
997832



RED/BLACK  
997834



GREY/BLACK  
997831



ROYAL/BLACK  
997833



BLACK/BLACK  
997830



GREEN/BLACK  
997835



Stampa rifrangente sulla parte superiore della schiena



NEW

YACHT

# NIZZA

## T-SHIRT MANICA CORTA ELASTICIZZATA

- 92% nylon – 8% elastane
- Girocollo
- **Tessuto traspirante 29000g/M2/24h**
- **Asciugatura rapida**
- **Protezione raggi solari UPF livello 50+**  
(tranne colore White)
- Nastro di rinforzo interno collo
- Cuciture laterali
- Fondo manica aperto con cucitura a due aghi
- Imbustata singolarmente
- **Vendibili singolarmente**

Man S - M - L - XL - XXL - 3XL

Lady S - M - L - XL



100 pcs



190 g/m<sup>2</sup>



CAT I



# NIZZA MAN



NAVY 998010



WHITE 998011



DARK GREY 998013



ICE 998012



ROYAL 998017



BLACK 998015



RED 998014



ARMY GREEN 998016



# NIZZA LADY



NAVY 998020



WHITE 998021



BLACK 998022

# NIZZA BOY

M - L - XL - XXL  
5/6 7/8 9/11 12/13



100 pcs



190 g/m<sup>2</sup>



WHITE 998030



Tessuto traspirante



NEW

4 STRETCH

### T-SHIRT MANICA LUNGA

- 100% cotone
- Girocollo
- **Protezione raggi solari UPF livello 50+** (tranne colore White)
- Colletto basso h cm 1,2
- Nastro interno collo in colore giallo fluo
- Cuciture laterali per una migliore vestibilità
- Piping anteriore giallo fluo sulle spalle e posteriore sulla schiena
- Imbustate singolarmente
- Vendibili singolarmente o in busta da 10 pezzi

S - M - L - XL - XXL - 3XL



10 pcs



60 pcs



165 g/m<sup>2</sup>



CAT I



Piping giallo fluo sulla schiena

# LATINA



NAVY 998602



GREY 998601



BLACK 998600

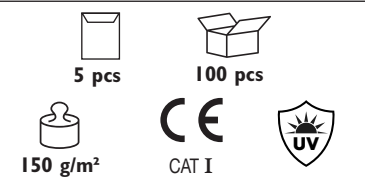


# LOS ANGELES

## T-SHIRT MANICA CORTA

- 100% cotone compatto pettinato (**combed compact cotton**) ideale per la stampa perchè con superficie significativamente più liscia
- **No label (senza etichetta nel collo)**
- Girocollo
- **Protezione raggi solari UPF livello 50+** (tranne colore White)
- Colletto h cm 2 man, h cm 1,7 lady
- Nastro di rinforzo all'interno del collo e lungo le spalle
- Vendibili in busta da 5 pezzi (pronte per la stampa piegate a metà, con bustine singole per il rimbusto)
- **Non vendibili singolarmente**

Man	S - M - L - XL - XXL - 3XL
Lady	S - M - L - XL - XXL



Colletto h cm 2

# LOS ANGELES MAN



NAVY 998300



BURGUNDY 998314



DARK GREEN 998305



YELLOW 998311



WHITE 998302



MUSTARD 998308



MELANGE 998307



ROYAL 998303



ARMY GREEN 998313



BLACK 998301



ORANGE 998310



RED 998304



AQUAMARINE 998312



DARK GREY 998306



TOBACCO 998309



LIGHT GREEN 998315



100% cotone compatto pettinato  
**(combed compact cotton)**  
ideale per la stampa  
perchè con superficie  
significativamente più liscia

# LOS ANGELES LADY



NAVY 998320



WHITE 998322



BLACK 998321



CORAL 998323



RED 998324



ROYAL 998325



LIGHT GREEN 998326





**NEW**  
**PROFESSIONAL**

**T-SHIRT MANICA CORTA BICOLORE**

- 100% cotone
- Girocollo
- **Protezione raggi solari UPF livello 50+** (tranne colore White)
- Parte superiore del corpo e delle maniche in colore nero
- Nastro di rinforzo interno collo in contrasto
- Cuciture laterali per una migliore vestibilità
- Fondo manica aperto con cucitura a due aghi
- Stampa rifrangente su una manica
- Vendibili in busta da 5 pezzi (pronte per la stampa piegate a metà, complete di 5 bustine singole per il rimbusto)
- **Non vendibili singolarmente**

**XS** - S - M - L - XL - XXL - 3XL  
4XL solo BLACK e GREY

 **100 pcs**    
  **5 pcs**    
  **165 g/m<sup>2</sup>**    
  **CAT I**    
 



Stampa rifrangente su una manica

# OVIEDO



NAVY/BLACK 997852



RED/BLACK 997854



BLACK/BLACK 997850



ROYAL/BLACK 997853



GREY/BLACK 997851



GREEN/BLACK 997855



Parte superiore del corpo e delle maniche in colore nero



NEW

PROFESSIONAL

### T-SHIRT MANICA CORTA BICOLORE

- 100% cotone
- Girocollo
- **Protezione raggi solari UPF livello 50+** (tranne colore White)
- Parte superiore anteriore in colore nero
- Manica in colore nero con stampa rifrangente
- Nastro di rinforzo interno collo in tinta
- Fondo manica aperto con cucitura a due aghi
- Cuciture laterali per una migliore vestibilità
- Vendibili in busta da 5 pezzi (pronte per la stampa piegate a metà, complete di 5 bustine singole per il rimbusto)
- **Non vendibili singolarmente**

**XS** - S - M - L - XL - XXL - 3XL  
4XL solo BLACK e GREY



100 pcs



5 pcs



165 g/m²



CAT I



Manica in colore nero con stampa rifrangente

# MAASTRICHT



NAVY/BLACK 997862



RED/BLACK 997864



BLACK/BLACK 997860



ROYAL/BLACK 997863



GREY/BLACK 997861



GREEN/BLACK 997865



**100%  
RICICLATO**

### FELPA MADE IN ITALY ECOLOGICA

- Composizione: 50% cotone riciclato  
50% poliestere riciclato
- Zip lunga
- Tricolore interno ed esterno  
sul collo e sui polsini
- Collo a lupetto
- Nastro di rinforzo interno collo
- Due tasche a marsupio
- Collo, polsini e fondo maglia  
in costina elasticizzata
- Fornita non imbustata e senza busta

S - M - L - XL - XXL  
3XL solo NAVY



20 pcs



280 g/m<sup>2</sup>



Made in Italy

**NEW**



# ROMA



NAVY 998330



ROYAL 998332



BLACK 998331



**NEW**  
**YACHT**  
**STRETCH**

**FELPA MADE IN ITALY ELASTICIZZATA**

- Composizione: 70% cotone 25% poliestere 5% elastane
- Tessuto interlock
- Cappuccio foderato con cordini
- Zip lunga
- Nastro di rinforzo interno collo
- Tasche a marsupio
- Polsini e fondo maglia in costina elasticizzata
- **No label**

Man S - M - L - XL - XXL

Lady S - M - L - XL



20 pcs



290 g/m<sup>2</sup>



Made in Italy



Cappuccio foderato con cordini

**SARDEGNA MAN**

**LADY**



NAVY 998340



BLACK 998341



BLACK 998350



**NEW**  
**YACHT**  
**STRETCH**

**FELPA MADE IN ITALY IN FRENCH TERRY ELASTICIZZATA**

- Composizione: 70% cotone 25% poliestere 5% elastane
- Tessuto interlock
- **Non felpata internamente**
- Cappuccio foderato con cordini
- Nastro di rinforzo interno collo
- Tasche a marsupio
- Polsini e fondo maglia in costina elasticizzata
- **No label**

Man S - M - L - XL - XXL

Lady S - M - L - XL



20 pcs



260 g/m<sup>2</sup>



Made in Italy



Cappuccio foderato con cordini

**CORSICA MAN**

**LADY**



NAVY 998360



BLACK 998361



BLACK 998370



**NEW**  
**YACHT**  
**STRETCH**

**FELPA MADE IN ITALY ELASTICIZZATA**

- Composizione: 70% cotone 25% poliestere 5% elastane
- Tessuto interlock
- Zip lunga
- Nastro di rinforzo interno collo
- Tasche a marsupio
- Polsini e fondo maglia in costina elasticizzata
- **No label**

S - M - L - XL - XXL



20 pcs



290 g/m<sup>2</sup>



Made in Italy



Tasche a marsupio

# COSTA AZZURRA



NAVY 998390



BLACK998391



NEW

YACHT

STRETCH

### FELPA MADE IN ITALY IN FRENCH TERRY ELASTICIZZATA

- Composizione: 70% cotone 25% poliestere 5% elastane
- Tessuto interlock
- **Non felpata internamente**
- Zip lunga
- Nastro di rinforzo interno collo
- Tasche a marsupio
- Polsini e fondo maglia in costina elasticizzata
- **No label**

S - M - L - XL - XXL



20 pcs



260 g/m<sup>2</sup>



Made in Italy



Tasche a marsupio

# DALMAZIA



NAVY 998400



BLACK 998401

# NUOVI COLORI

## NORWICH



GREEN 991575

### GILET IN NYLON 400 D

- 100% poliestere con trattamento idrorepellente
- **Fodera in pile antipilling**
- Interno collo in pile antipilling
- Cerniere nastrate
- Una tasca sul petto con zip
- Due tasche esterne con zip
- Tasca interna portafoglio
- Cerniera centrale con tessuto interno antivento
- Coulisse al fondo
- Tessuto a protezione del mento

## AUSTIN LADY



BLACK 991623

### PANTALONE JEANS MULTITASCHE ELASTICIZZATO 81% COTONE - 17% POLIESTERE - 2% ELASTAN

- Tessuto prelavato
- Bottone e zip in metallo
- Due tasche anteriori
- Un taschino portamonete
- Due tasche laterali e due tasche posteriori con fodera interna e bottoni automatici coperti
- Cuciture frontali e arricciatura sulle ginocchia per maggior comfort

## FARO



WHITE 992536

### POLO MANICA CORTA

- 100% cotone piqué
- Tre bottoni in tinta
- Colletto e fondo manica in rib
- Spacchetti laterali
- Vendibili in busta da 5 pezzi (pronte per la stampa piegate a metà, complete di bustine singole per il rimbusto)
- **Non vendibili singolarmente**

# NUOVI COLORI



WHITE/BLACK 993809



YELLOW FLUO/BLACK 993808

## MONTEVIDEO MAN

### T-SHIRT SPORTIVA MANICA CORTA GIROCOLLO 100% POLYESTERE

- **No label**  
(senza etichetta interna)
- **Maniche raglan** per facilitare i movimenti
- Tessuto lavorato "ripstop" sulla schiena, sulle maniche e sui fianchi per aumentarne la traspirabilità
- Vendibili in busta da 10 pezzi (pronte per la stampa piegate a metà, senza bustine singole per il rimbusto)
- **Vendibili anche singolarmente** (senza bustina)

## NEW MALDIVE MAN / LADY

### T-SHIRT MANICA CORTA GIROCOLLO

- 100% cotone
- **No label (senza etichetta nel collo)**
- Colletto basso (h cm 1,2 Man, h cm 0,8 Lady)
- Nastro interno collo in colore cool grey
- **Protezione raggi solari UPF livello 50+** (tranne colore White)
- **MAN:** Vendibili in busta da 5 pezzi (pronte per la stampa piegate a metà, senza bustine singole per il rimbusto)
- **LADY:** Vendibili anche singolarmente o in busta da 10 pezzi (pronte per la stampa piegate a metà, senza bustine singole per il rimbusto)

MAN



LIGHT GREY  
994294



YELLOW  
994291



LIGHT GREEN  
994292



MELANGE  
994293

LADY



LIGHT GREEN  
994303



YELLOW  
994304

## LIVERPOOL

### FELPA MADE IN ITALY

- Composizione: 70% cotone - 30% poliestere
- Cappuccio ninja
- Zip corta
- Tasca a marsupio
- Polsini e fondo maglia in costina
- Cuciture ribattute



NAVY 989273





**JRC**

**WeAr the Future**